



Elinkeino-, liikenne- ja
ympäristökeskus



Euroopan unionin rahoittama –
NextGenerationEU



KIPSI-hanke Satakunnassa

Erityisasiantuntija Kati Ojala | Varsinais-Suomen ELY-keskus

8.3.2023



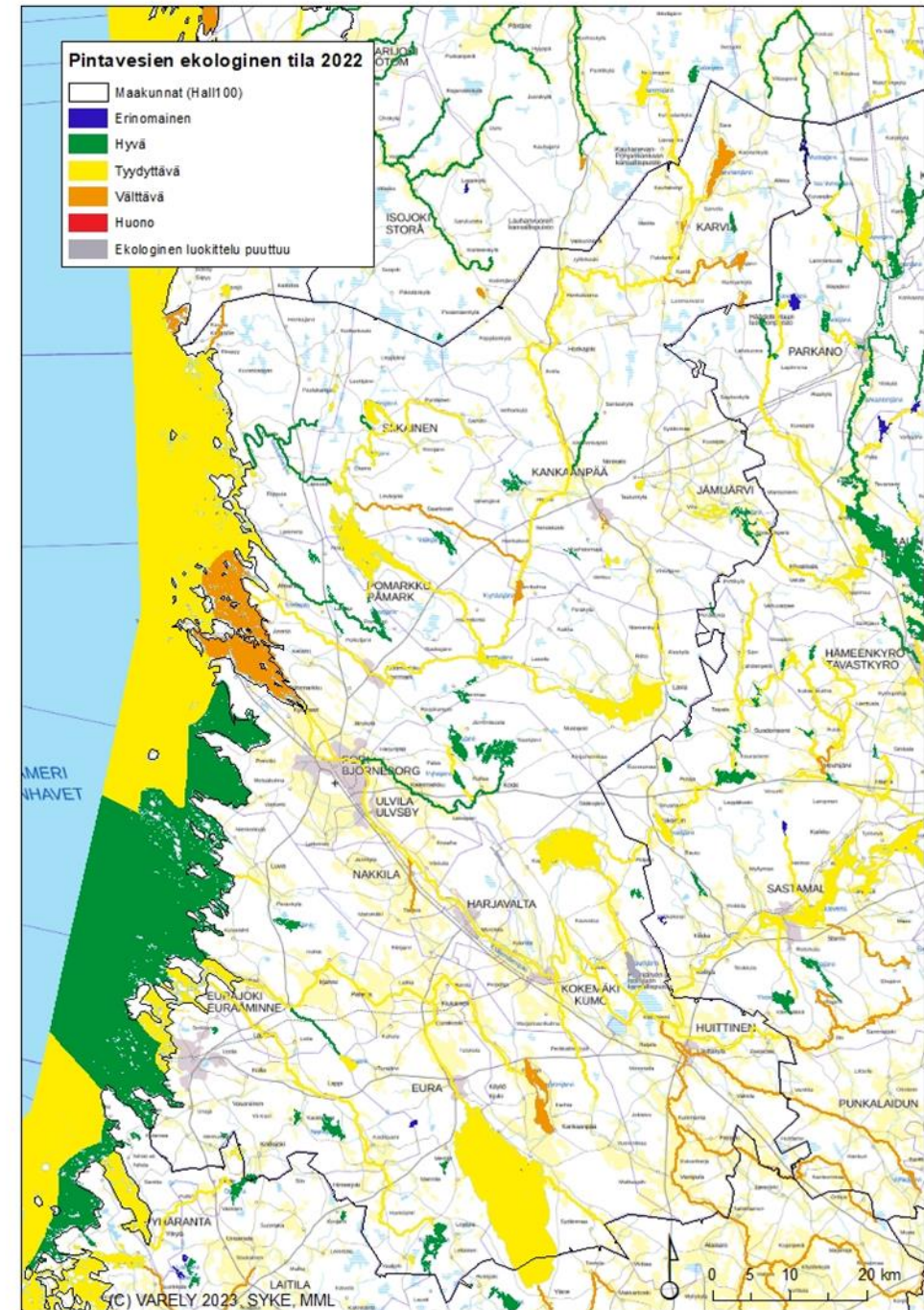
S2, LC8/9 & S3, 22.04.2022

Sisältää muokattua Copernicus-dataa &
USGS/NASA Landsat program dataa, SYKE



Vesien tila Satakunnassa

- Satakunnassa pintavedet yleisesti joko tyydyttävässä tai välttävässä ekologisessa tilassa
- Tavoitteena *hyvä tila* kaikissa vesimuodostumissa vuoteen 2027 mennessä (EU:n vesipuitedirektiivi)
- KIPSI-hankkeen tavoitteena on parantaa virta- ja rannikkovesien ja Itämeren tilaa vähentämällä merkittävästi maataloudesta vesistöihin päätyvää ravinne- ja kiintoainekuormitusta
- Kipsinlevitys sopii hyvin osaksi muita maatalouden vesiensuojelukeinoja, siellä minne kipsi soveltuu



S2, LC8/9 & S3, 14.07.2021

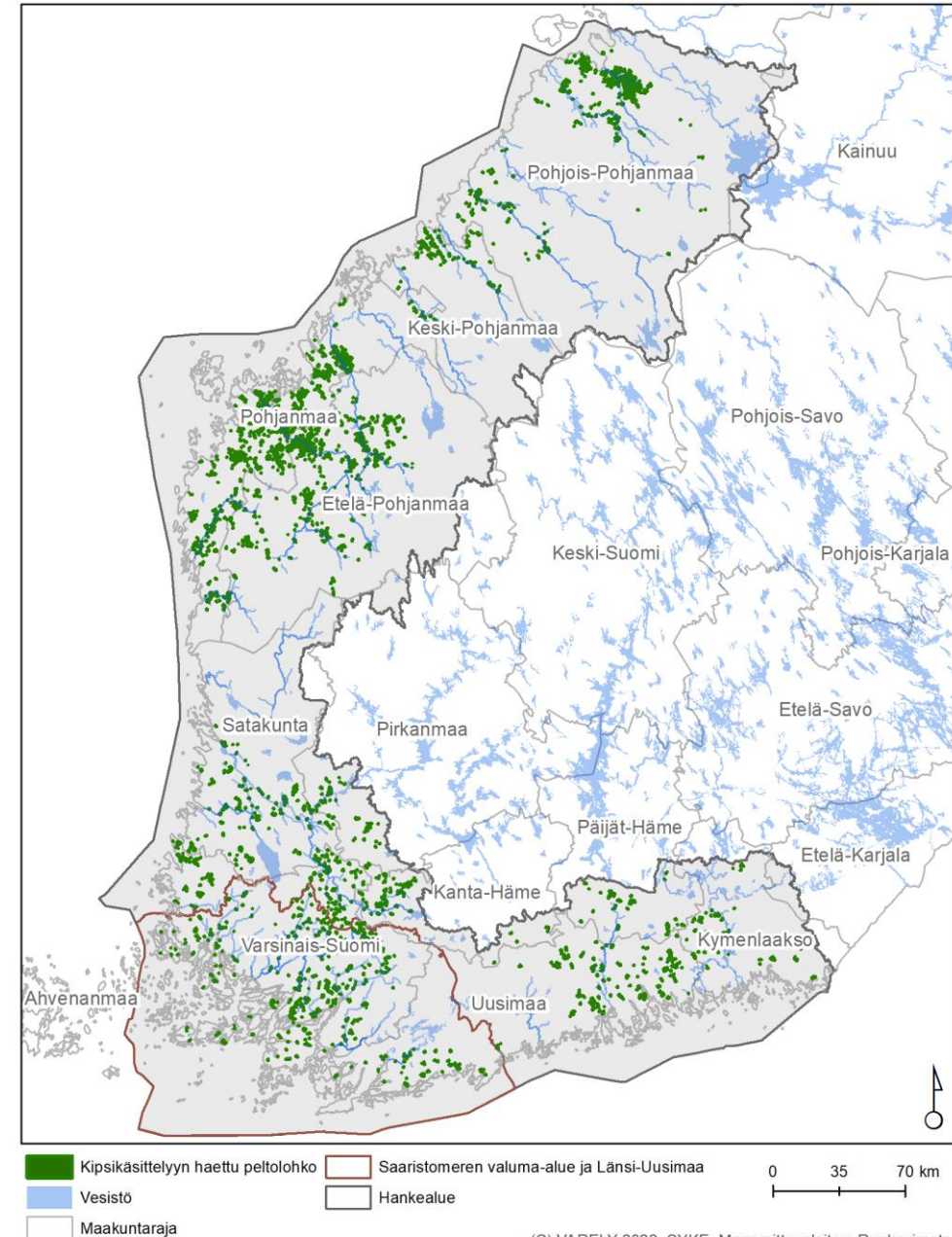
Sisältää muokattua Copernicus-dataa &
USGS/NASA Landsat program dataa, SYKE

PORI

A satellite image of the Pori region in Finland. The image shows a coastline with a bay on the left side. The land is covered in green vegetation, with some brownish patches indicating bare ground or urban areas. The water in the bay is a light blue-green color, suggesting some turbidity or algae. The word "PORI" is written in white capital letters in the center of the image.

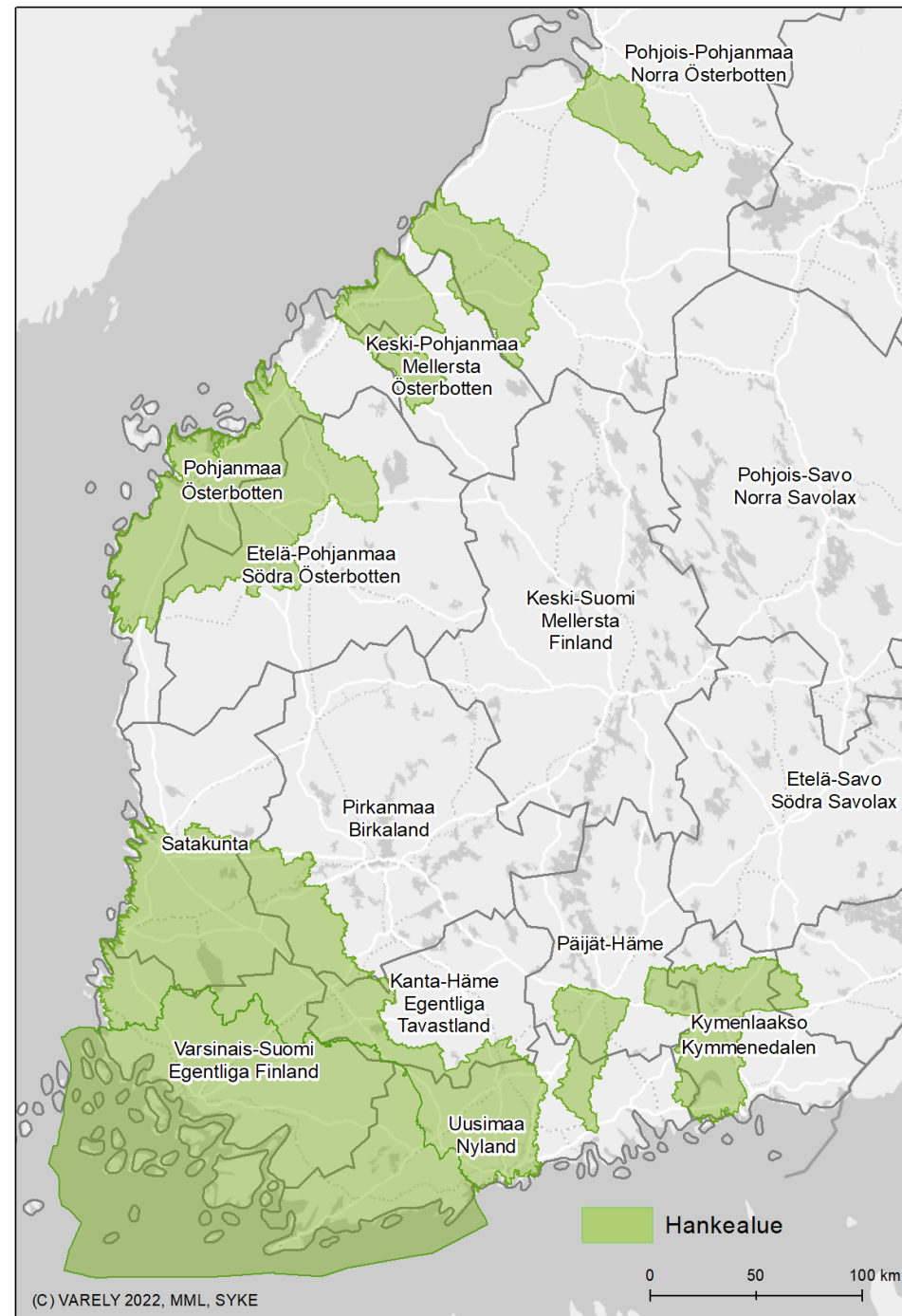
KIPSI-hanke

- Käynnistyi vuonna 2019 Saaristomeren alueella - 2022 hanke laajeni uusille alueille (puhumme laajennusalueesta)
 - Rahoitus ympäristöministeriöstä ja EU:n elvytysrahastosta (RRF)
- Hakuinto laajennusalueella yllätti kaikki: haettiin reilu 30 000 ha (koko hankeajan tavoite 50 000 ha)
- Kipsinlevitystä kohdennettu nyt käynnissä olevaan hakuun tarkemmin
- Kipsiä voi hakea viljelijä, jolla on hallinnassaan kipsitukikelpoisia lohkoja
 - Ei järvien valuma-alueille, luomulohkoille (EU:n luomuasetus), Natura-alueille eikä pohjavesialueille, muokkaussuosituksen vuoksi monivuotisille vain päättämisen yhteydessä



Miltä näyttää Satakunnassa?

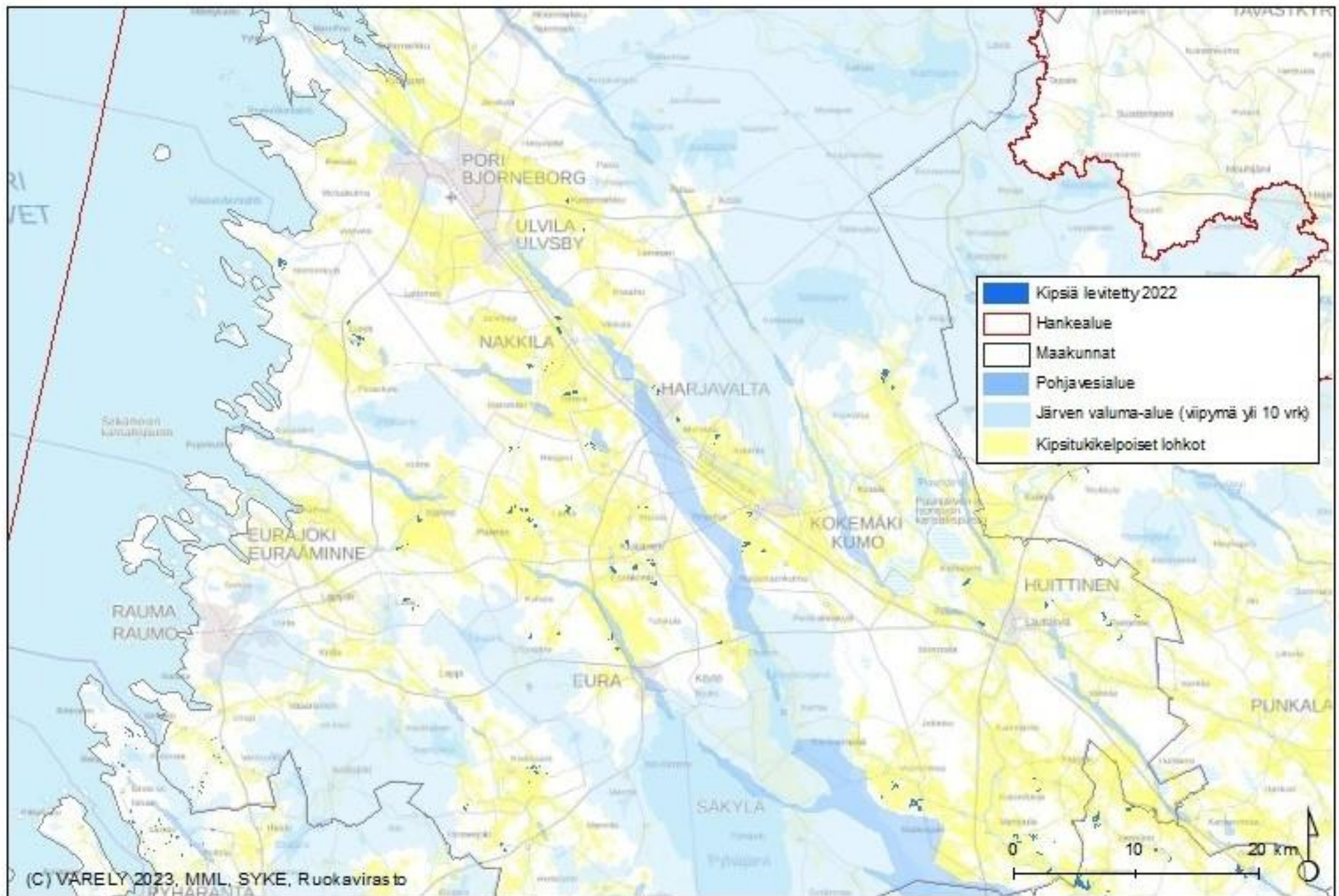
- Syksyllä 2022 hakua kohdennettiin Kokemäenjoen, Eurajoen ja Lapinjoen valuma-alueille
 - [KIPSI-hankkeen karttapalvelusta](#) voi tarkastella tukikelpoisia lohkoja (haku toimii osoitteella, tilatunnuksella ja lohkonumeroilla)
- Kohdennus tehtiin VARELY:n vesienhoidon asiantuntijoiden kanssa yhteistarkastelussa
 - Taustalla vesiensuojelullinen hyöty
- Alueen joet keräävät vettä laajalta, savivoittoiselta alueelta: soveltuu erittäin hyvin maanparannuskipsillä käsittelyyn!





Miltä näyttää Satakunnassa?

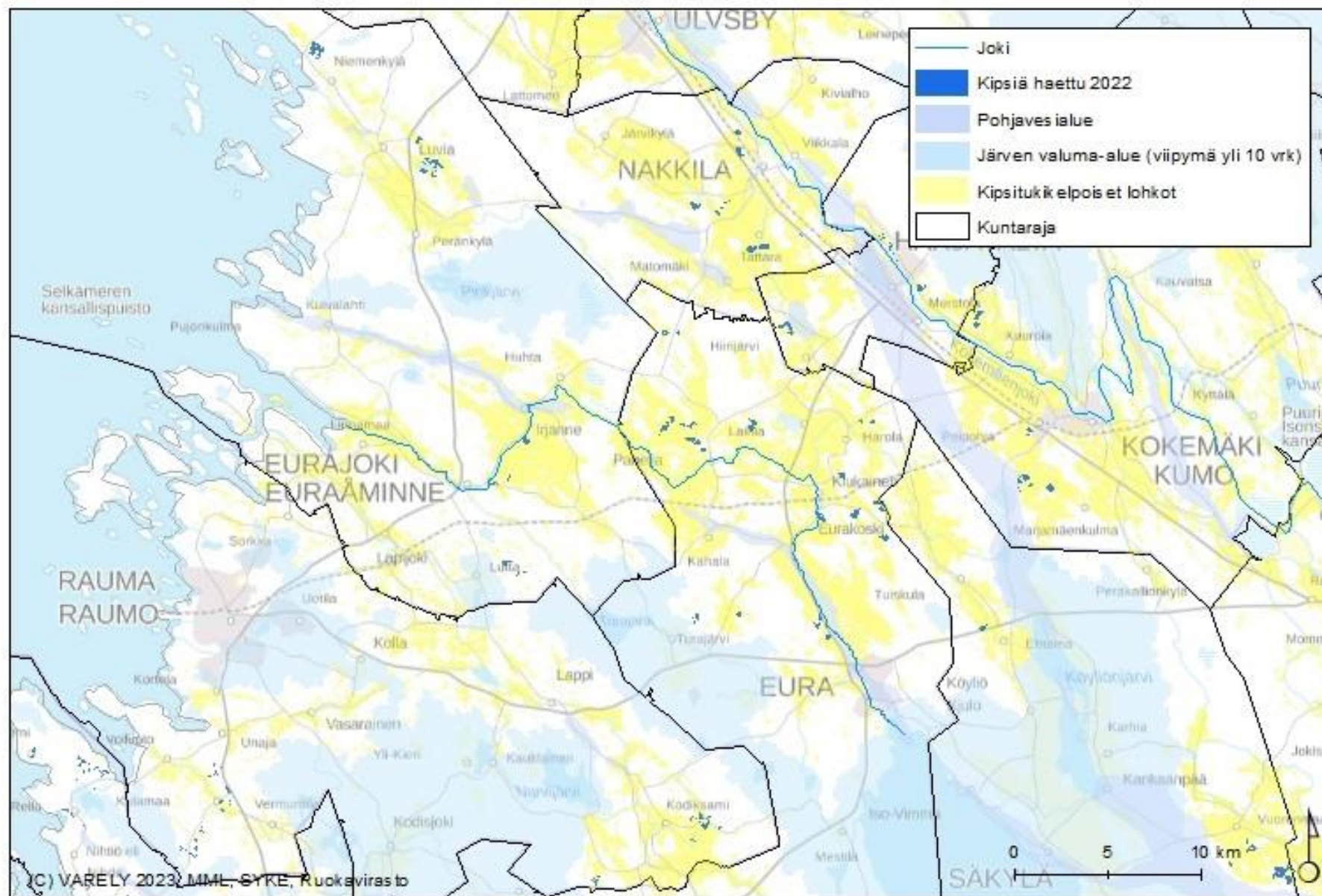
- Vuonna 2022 (ennen alueen uutta rajausta) tukikelpoista peltoalaa oli 79 766 ha, josta haettiin 1 996 ha (2,5 % tukikelpoisesta alasta)
 - 1. sijalla Eura (437 ha/12 039 ha, 3,6 %), 2. sijalla Kokemäki (434 ha / 8 647 ha, 5 %) ja 3. sijalla Huittinen (293 ha / 17 767 ha, 1,65 %)
 - Eurajoki: 215 / 8 105 ha, 2,7 %
 - Tässä haussa tukikelpoista alaa 70 652 ha koko Satakunnassa
- Koko laajentuneella KIPSI-alueella haettu uudessa haussa noin 5 100 ha
 - Tästä Satakuntaan n. 650 ha
- Tämän kierroksen tavoite laajennusalueella 10 000 ha (määrärahat), eli jos haluaa varmistaa kipsin saannin, kannattaa hakea etunenässä!



(C) VARELY 2023, MML, SYKE, Ruokaviras to

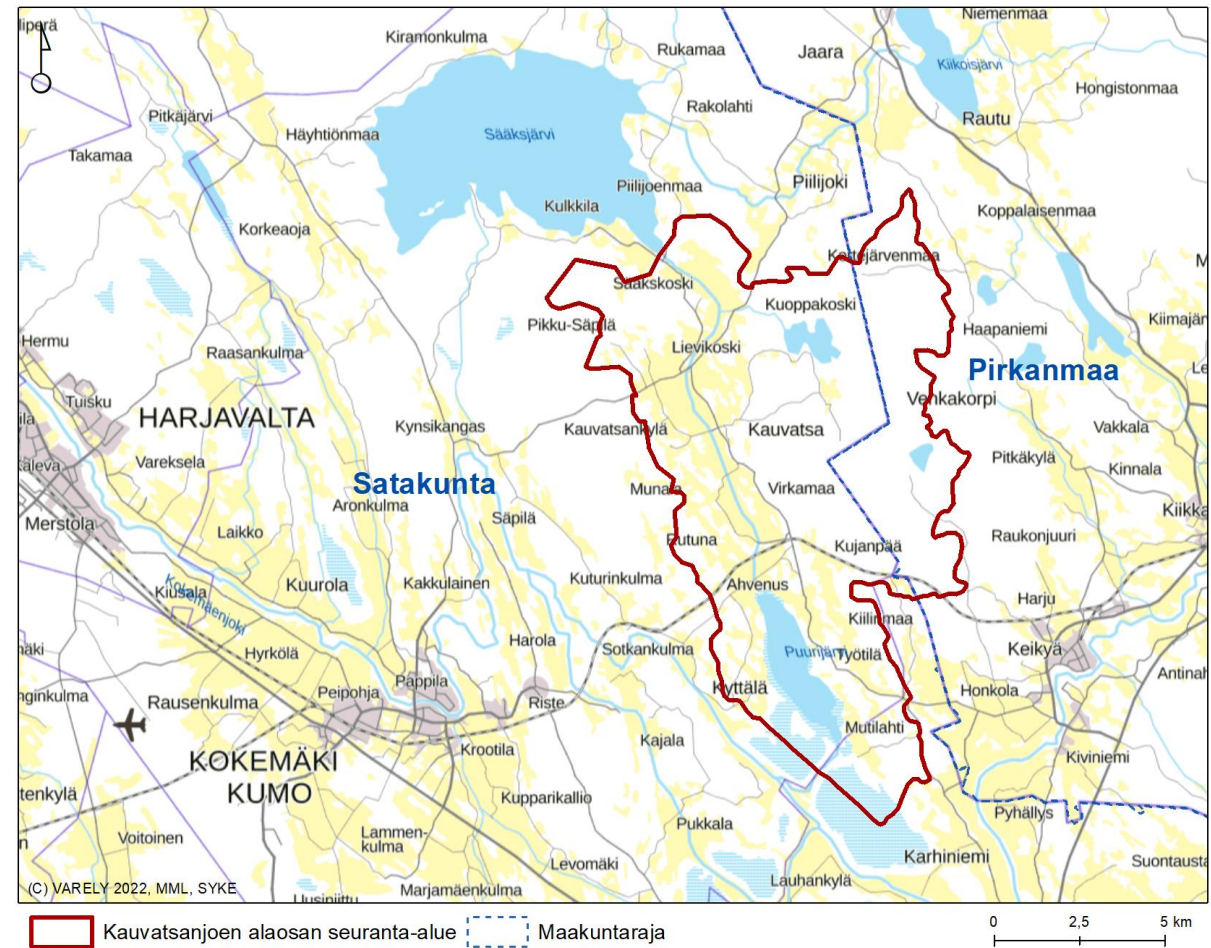
eino-, liikenne- ja äristökeskus

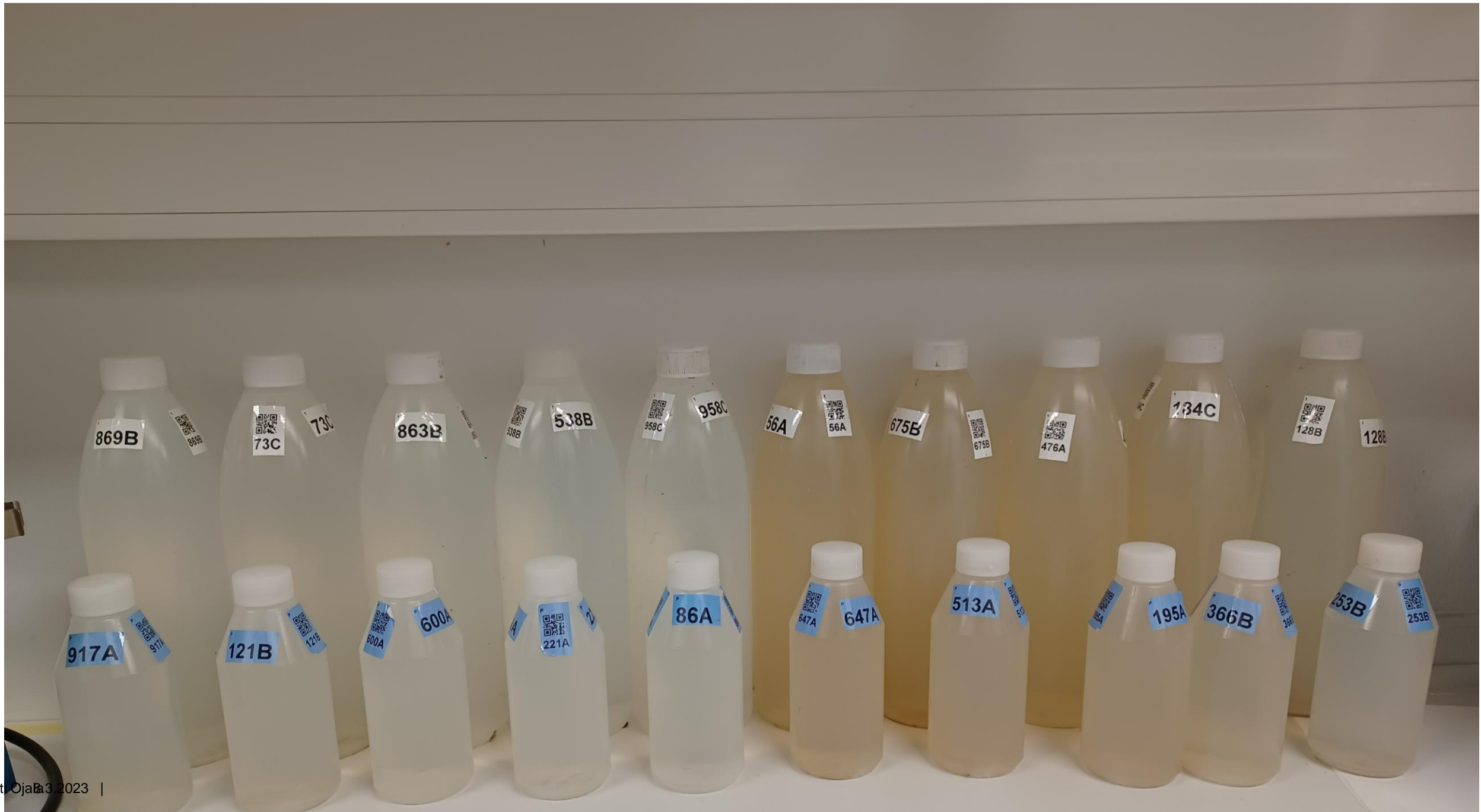
Levitys seuranta 2020-2022 - tilanne 30.12.2022



Kauvatsan seuranta-alue

- Tutkimusta tehdään yhteistyössä Åbo Akademin geologian ja mineralogian laitoksen kanssa
- Tehty ensimmäistä kertaa seuranta salaojavesistä ja otettu myös maaperänäytteitä
- Tulokset salaojanäytteistä erittäin lupaavia, maaperätulokset valmistuvat kevään aikana, tuotetaan pro gradu
- Maanomistaja lähti omasta halustaan mukaan hankkeeseen, ELY:n ja ÅA:n asiantuntijat valitsivat seuranta- ja vertailulohkot
- Kipsiä levitettiin 22 hehtaarille
- Näytteet 10 salaojasta
- Lisäksi 4 pintavesinäytteenottopistettä Kauvatsanjoella ja 4 pienemmässä ojassa
- Maaperänäytteenoton tuloksia tulossa keväämmällä





869B

73C

863B

538B

958C

56A

675B

476A

134C

128B

128B

917A

121B

600A

221A

86A

647A

647A

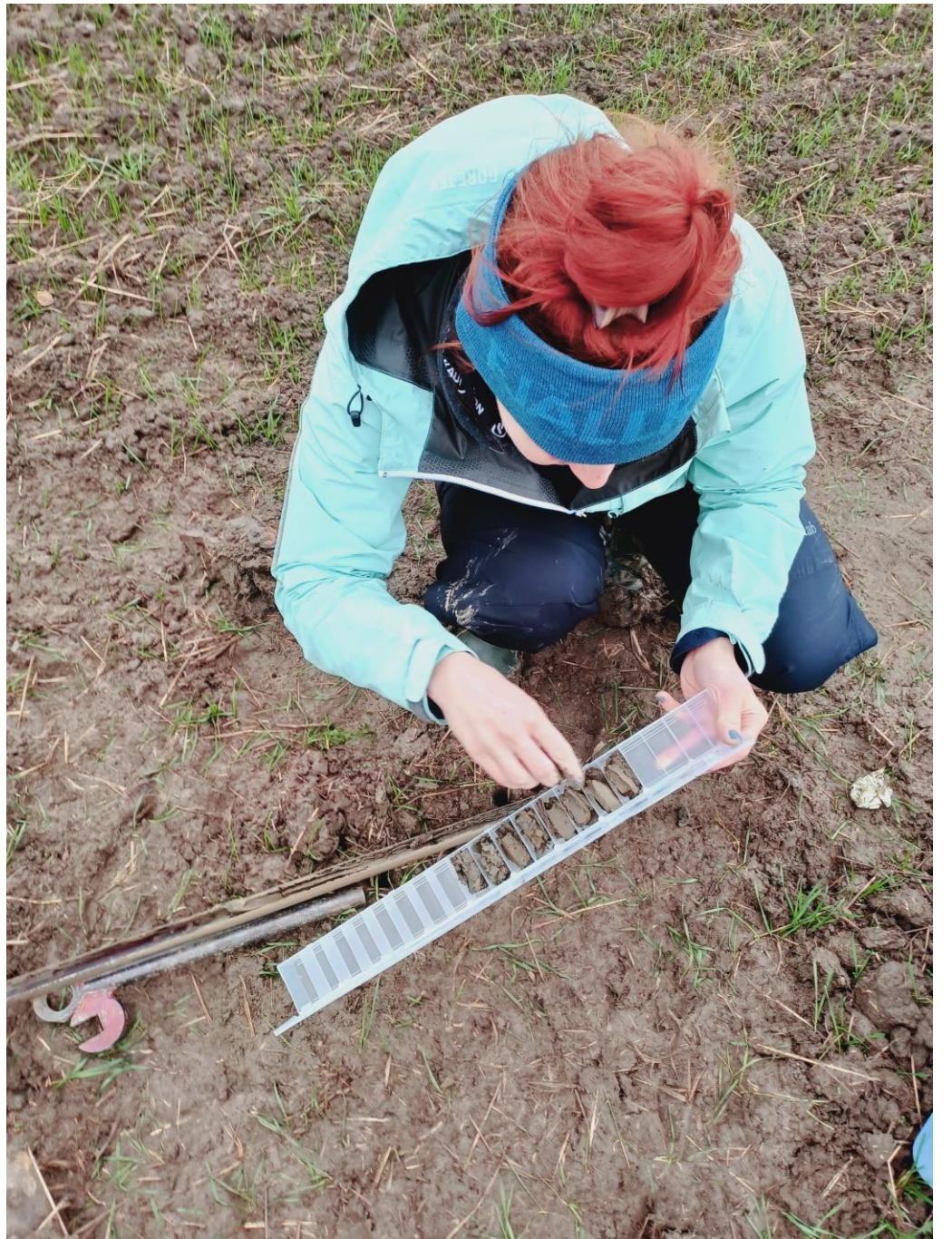
513A

195A

366B

253B

253B



Miten kipsiä haetaan?

- Haku aukesi joulukuussa, auki jatkuvana (hae kevätlevitystä nyt!)
- Aluehallinnon asiointipalvelu: www.kipsinlevitys.fi, vaatii kirjautumisen pankkitunnuksilla
- Paperilomakkeella (email tai posti): [Kipsikäsittelyn hakeminen - KIPSI-hanke - ELY-keskus](#)
- Tarjolla myös tilakohtaista kipsineuvontaa, haku on auki aluehallinnon asiointipalvelussa (ProAgria)
- Päätös on voimassa kaksi vuotta: levityksen voi tarvittaessa esim. kelien takia siirtää seuraavalle vuodelle





Elinkeino-, liikenne- ja
ympäristökeskus

Kiitos! Kysymyksiä?
kati.ojala@ely-keskus.fi

Kati Ojala
8.3.2023 |

