



Maanparannusaineet ja uuden CAP-kauden mahdollisuudet

KÄTEVÄ- ja KASTELUVESI -hankkeiden
viljelijätilaisuus

09.03.2023

Lauri Anttila

Pyhäjärvi-instituutti



JOKI OHJELMA

JOKIohjelman
toiminta-alue

Koko Eurajoen vesistöalueella on
vesienhoidon pitkäaikainen
perusrahoitus!

Pyhäjärven
suojeluohjelma



Pyhäjärven
suojeluohjelman
toiminta-alue

EURAJOEN VESISTÖALUE



0 5 10 km

Vesienhoidon teemat



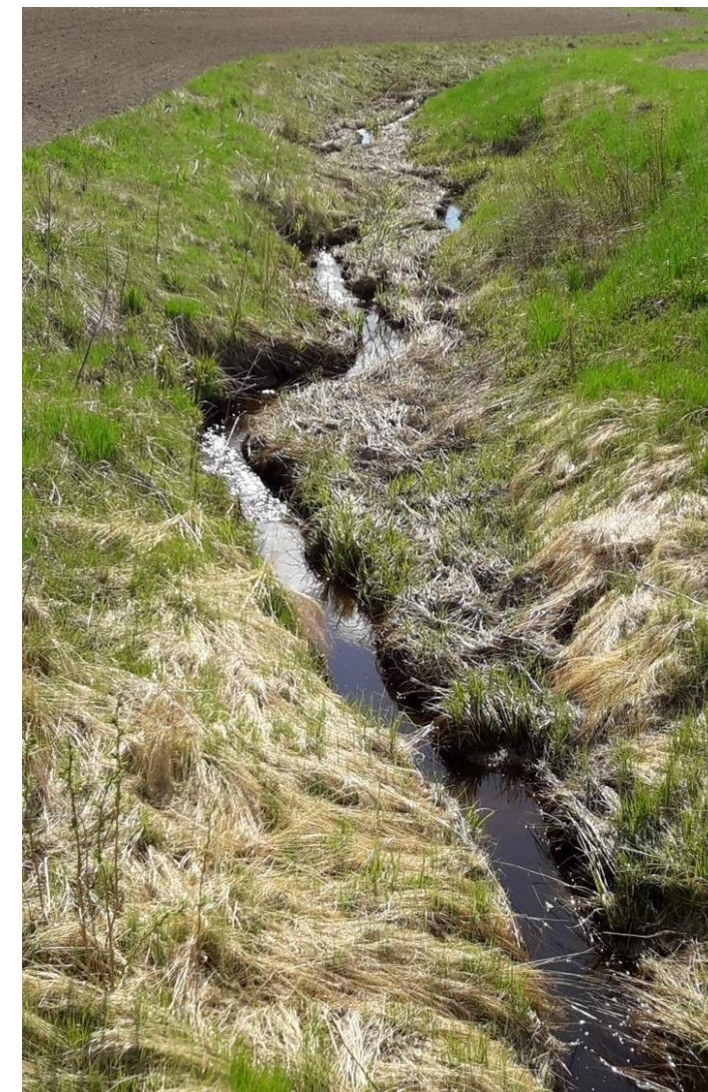
Eurajoen vesistöalueella aktiivista valuma-alueetyötä jo kolmella vuosikymmenellä

- ▶ Vesienhoidon tarpeet ja menetelmät muuttuneet matkan varrella:
 - ▶ Jos suuri osa kuormituksesta tulee kasvukauden ulkopuolella, biologiset ja uomissa toteutettavat menetelmät ovat yksinään riittämättömiä
 - ▶ Laadullisen hallinnan ohella myös veden määrä noussut keskiöön
- Eurajoen ja Pyhäjärven vesiensuojelutyössä painopiste siirretty yhä enemmän **maaperään ja siellä tapahtuviin prosesseihin**
- **Valuma-aluekohtainen suunnittelu (vesienhallinta)**



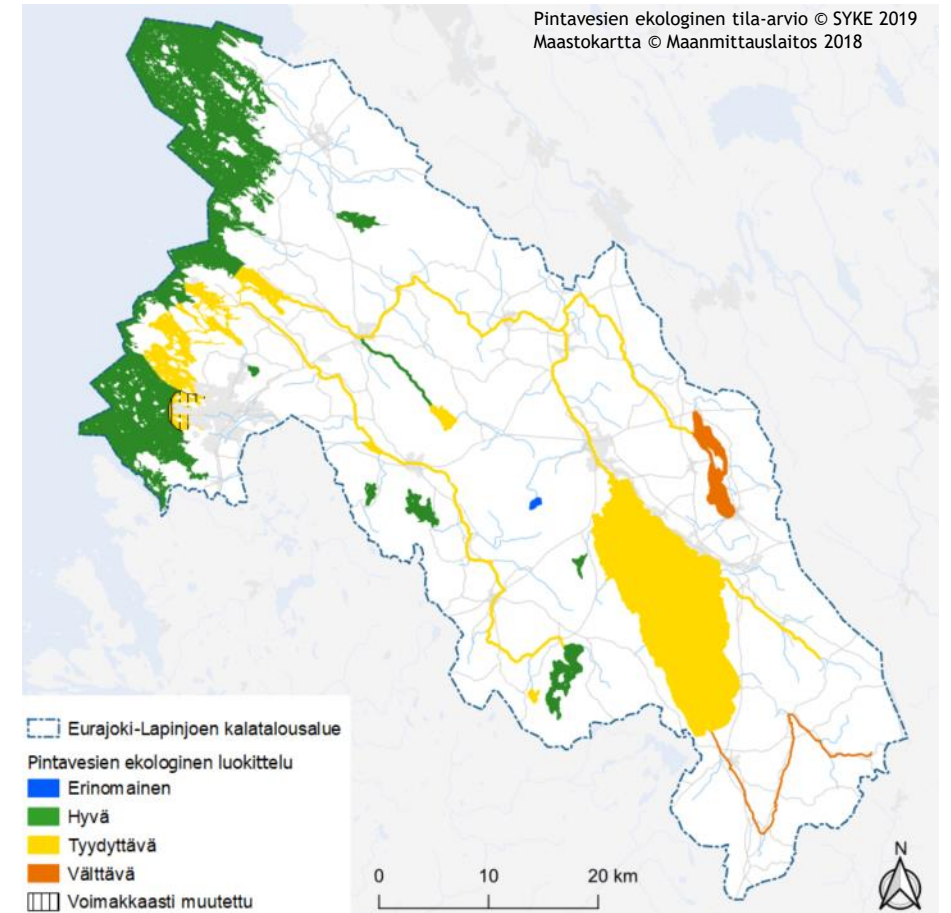
Monitasoinen vesienhallinta

- ▶ Maaperä (maanrakenne, vedenläpäisevyys, varastointikyky, maa- ja metsätalouden menetelmät)
 - ▶ Piiri- ja salaojat (paikalliskuivatus, kastelun huomiointi, ojituskäytännöt)
 - ▶ Valtaojat ja purot (luonnonmukainen peruskuivatus, vedenpidättäminen valuma-alueella)
 - ▶ Joet
 - ▶ Järvet
- ▶ Eurajoen vesistöalueella käynnissä kolme maa- ja metsätalouden vesienhallinnan avustuksista rahoitettua hanketta
 - ▶ KÄTEVÄ (Käytännötoimilla kohti Eurajoen vesistöalueen vaikuttavampaa vesienhallintaa)
 - ▶ HAPPASU (Happamien sulfaattimaiden parempaa vesienhallintaa Eurajoen valuma-alueella)
 - ▶ VesiKestävä (Ympäristökestävyyttä metsätalouden vesienhallinnalla)



KÄTEVÄ (Käytännön toimilla kohti Eurajoen vesistöalueen vaikuttavampaa vesienhallintaa)

- ▶ Hankkeella on kolme päätavoitetta Eurajoen vesistöalueella:
 - ▶ 1. Vähentää tyydyttävässä ekologisessa tilassa oleviin Pyhäjärveen ja Eurajokeen kohdistuvaa ravinnekuormitusta
 - ▶ 2. Tuottaa kokonaisvaltaisia vesienhallinnan ratkaisuja vesistöalueen pienemmillä osavalmu-alueilla toteuttavilla pilottikokonaisuuksilla
 - ▶ 3. Jalkauttaa esimerkkikohteiden kautta vesistö- ja ilmastokestäviä menetelmiä osaksi lounaissaomalaisista maa- ja metsätaloutta.
- ▶ Toteuttajat: Pyhäjärvi-instituutti (pää toteuttaja) ja Suomen metsäkeskus





Tervetuloa!

