



Laatua lahtivajoihin
Satakunnassa
loppuseminaari



28.2.2023 Noormarkun Ruukki, Noormarkku

28.2.2023

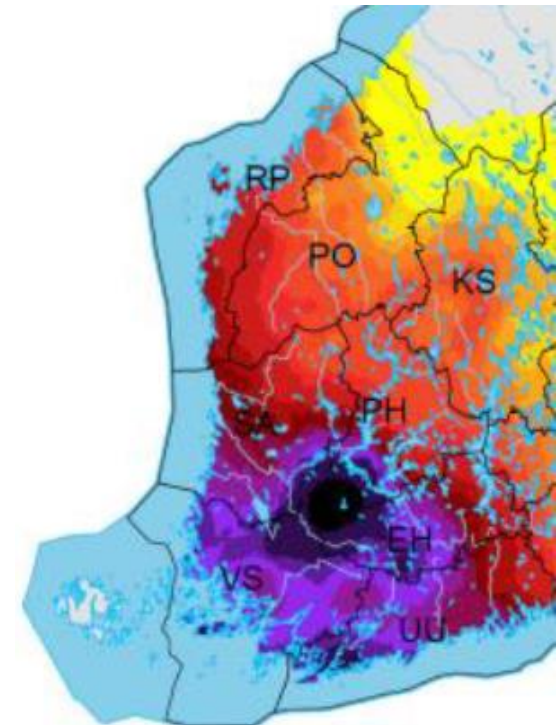
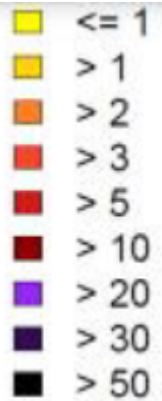
Ohjelma

9.30	Avaussanat, Laatussa lahtivajoihin -kysely, keskeisiä huomioita (Pekka Maijala, Pyhäjärvi-instituutti)
9.50	Kehitysaskeleita lahtivajoissa, ABC-opas (Christoffer Wallgren, Riistakeskus)
10.10	Lahtivajan vaatimukset, omavalvonta ja rekisteröinti elintarvikehuoneistoksi (Juhani Perä-Takala, terveystarkastaja, Porin kaupunki)
	TAUKO 10 min
10.45	Lahtivajat ja metsästysseurojen toiminta (Timo Pietilä, Noormarkun Erämiehet)
11.10	Lahtivajat ja rahoitus (Aapo Kivenmaa, toiminnanjohtaja, Leader Karhuseutu, Ulvila)
11.30	Keskustelua
12.00	Tilaisuus päättyy

Hankkeen tausta ja tavoitteet

- ▶ Kiinnostus **riistan lihaa** kohtaan on suurta ja myös lihaan liittyvää kehittämishalukkuutta löytyy metsästysseuroista laajasti.
- ▶ Keskeistä riistan lihan kaupalliselle hyödyntämiselle metsästysseurassa on halukkuus toiminnan kehittämiseksi.
 - ▶ **Ehdoton edellytys on teurastukseen käytettävien tilojen hygieeninen taso**
- ▶ Valkohäntäpeurojen kaatomäärien kasvaessa monen seuran teurastustilat riittämättömät tai rakenteeltaan vanhanaikaiset
- ▶ Metsästysseuran on mahdollista myydä lahtivajasta lihaa vähittäismyyntiin ja suoraan kuluttajalle **ilmoitetusta elintarvikehuoneistosta**
 - ▶ Satakunnan lahtivajoista vain kourallinen elintarvikehuoneisto-status omaavia lahtivajoja, (Varsinais-Suomessa noin 15)
- ➔ **Hankkeen päätavoite saada lisää ajantasaisia elintarvikelainsäädännön mukaisia käsittelytiloja Satakuntaan**
- ➔ **Satakunta samalle viivalle Varsinais-Suomen kanssa**

Peuraa / 1000 ha



Laatua lahtivajoihin Satakunnassa -metsästysseurakysely



Euroopan maaseudun
kehittämisen maatalousrahasto:
Eurooppa investoi maaseutualueisiin



Elinkeino-, liikenne- ja
ympäristökeskus



MAASEUTU 2020

Kirjoita tähän vapaata tekstiä lomakkeelle

+ Lisää kysymys

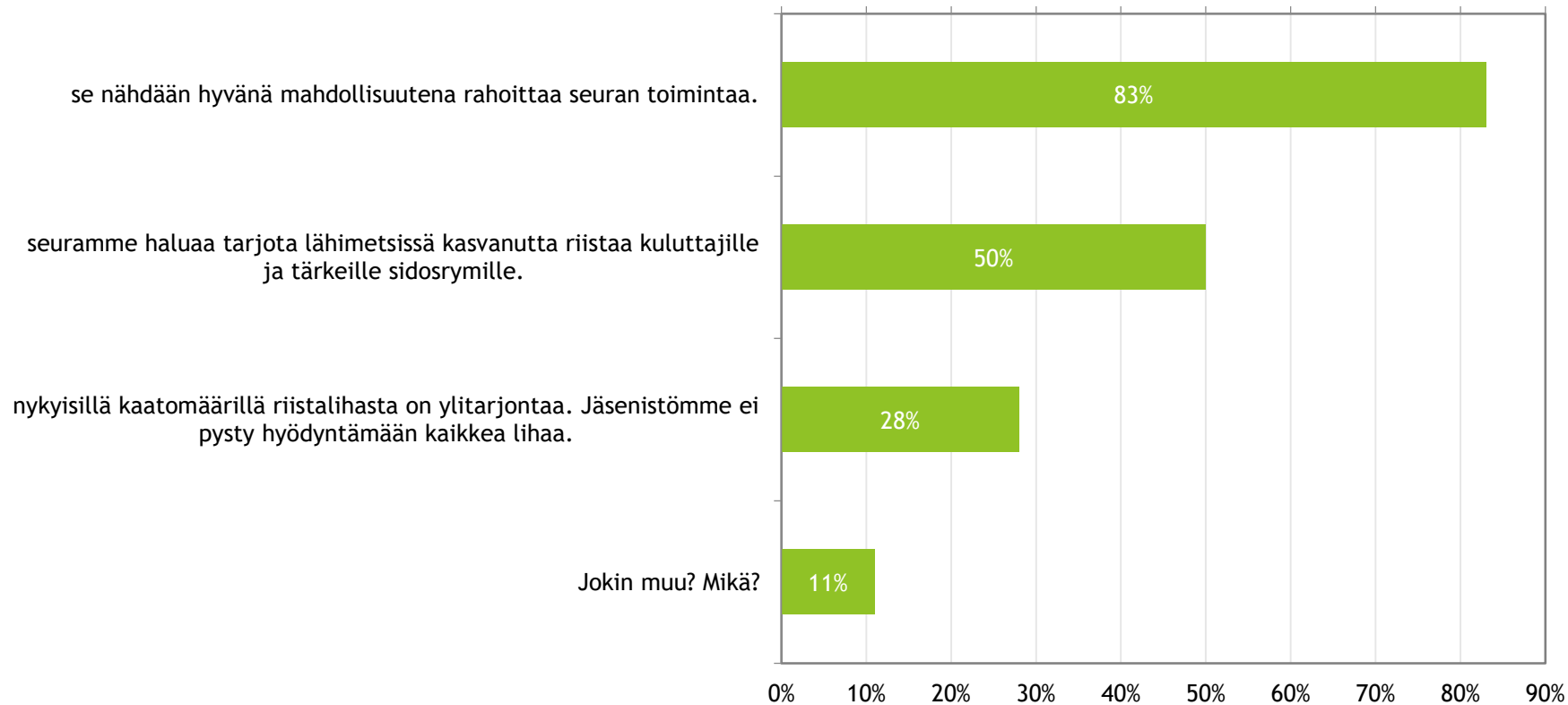
+ Lisää tekstiä/kuvia

+ Lisää sivuvaikutta

Tämä kysely toteutetaan osana Laatua lahtivajoihin Satakunnassa -hanketta (pyhajarvi-instituutti.fi/wp-content/uploads/2021/03/lahtivaja_esite3_2.pdf). Kyselyn tavoitteena on

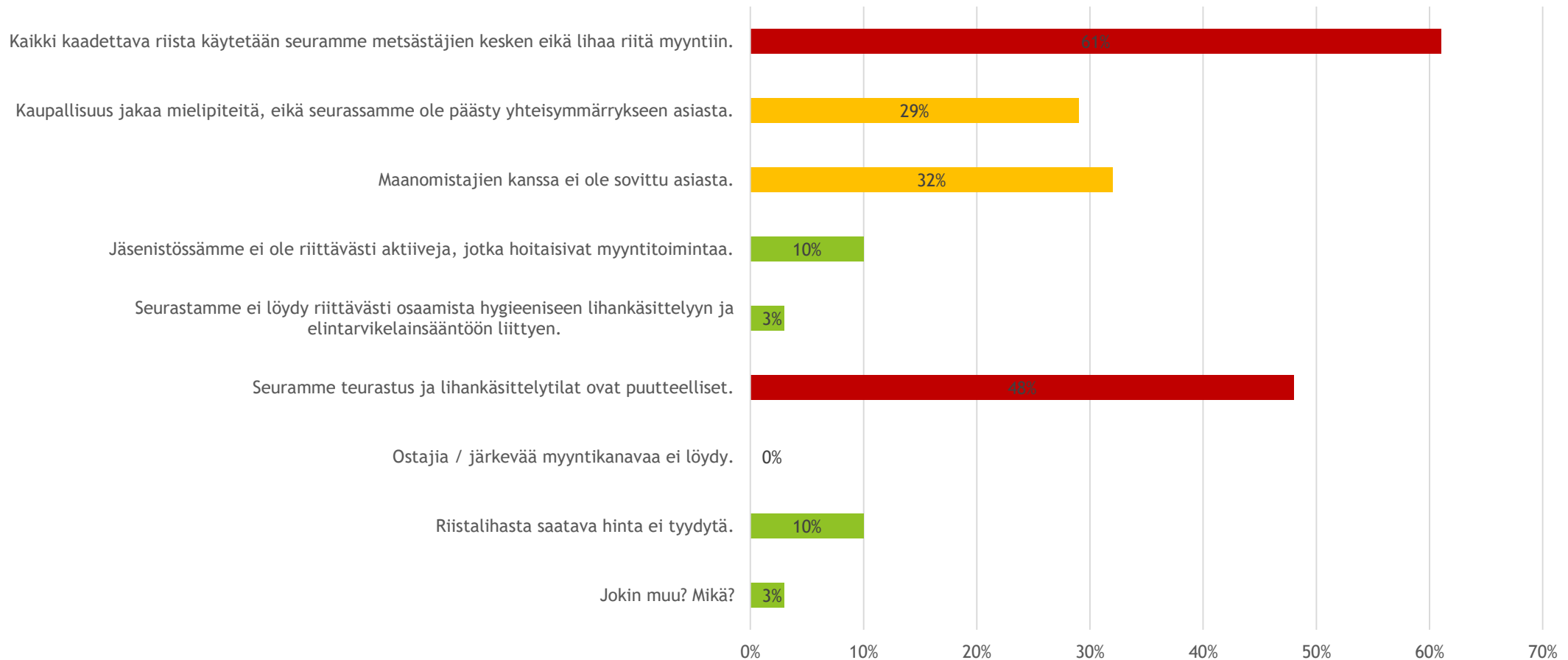
- ▶ 49 vastausta, pääosin Satakunnasta ja Pirkanmaalta

Kaupallisuus on osa seuramme toimintaa, koska...

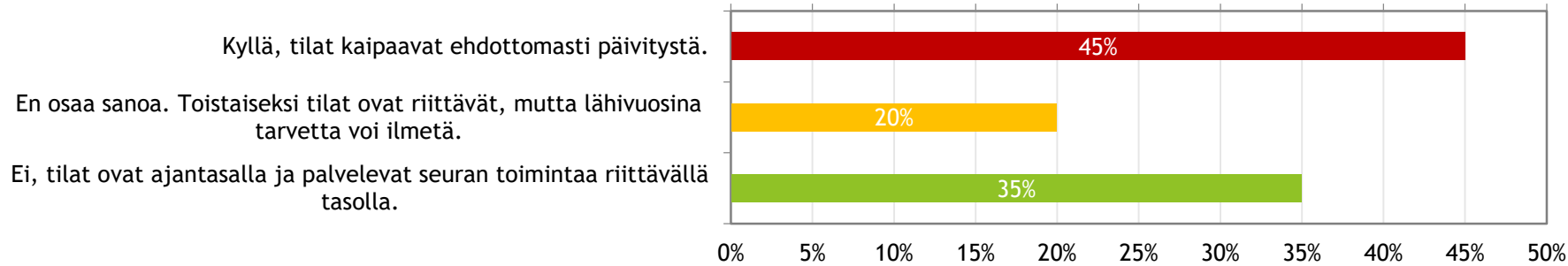


N= 31 seuraa

Mikäli seuranne ei hyödynnä riistaa kaupallisesti, mitkä on keskeisimmät syyt? (valitse enintään kolme keskeisintä)

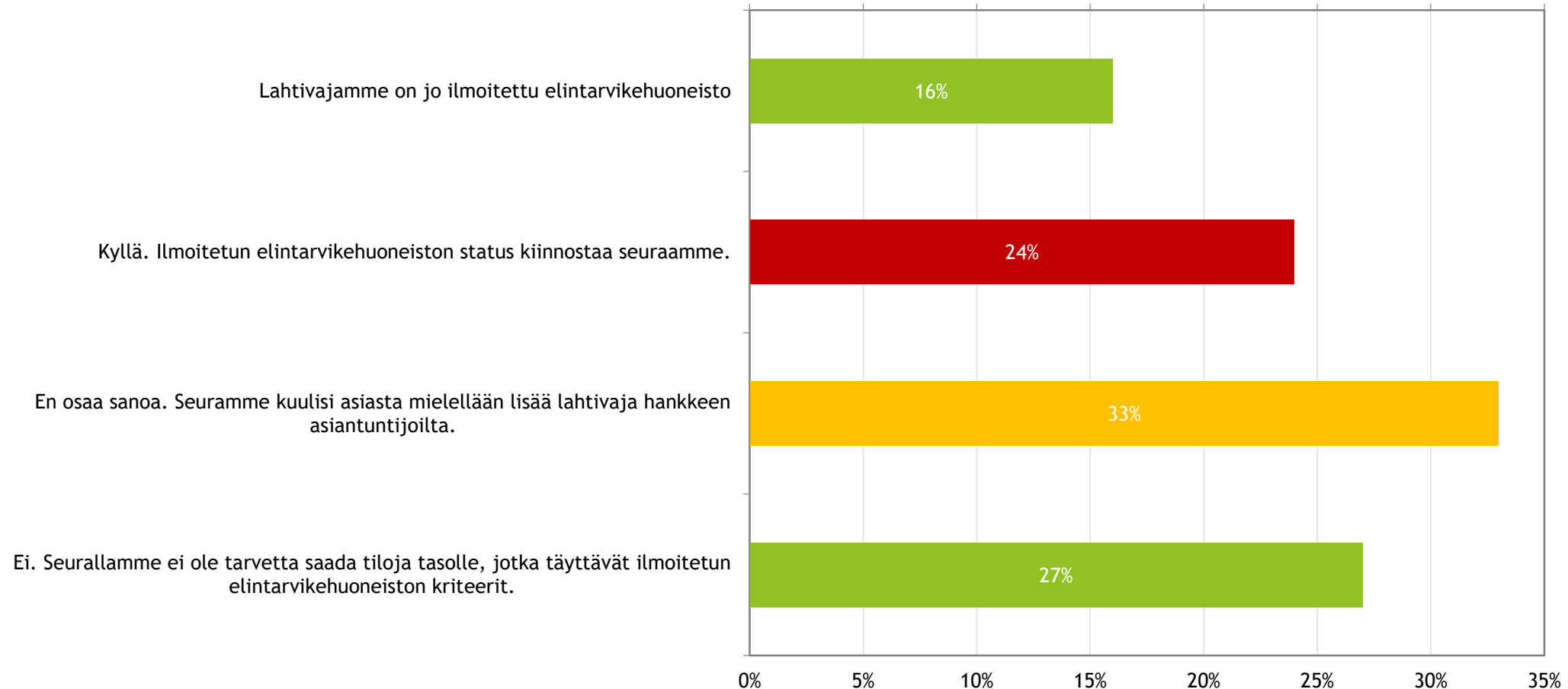


Investointitarpeita?



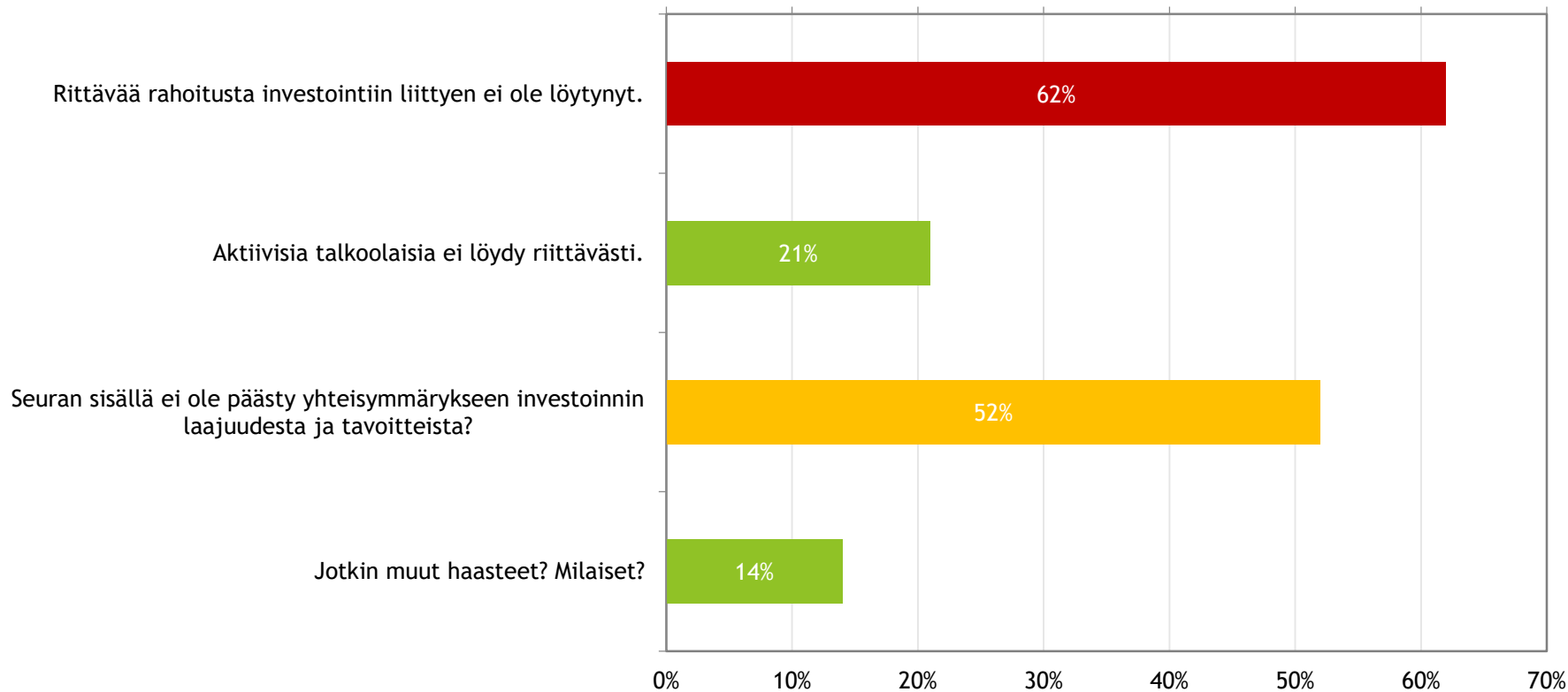
- Hygieenisuus
- Tilan toimimattomuus
- Ei tilaa
- Ei jäähdytyslaitteistoa

Elintarvikehuoneisto-status lahtivajalle?



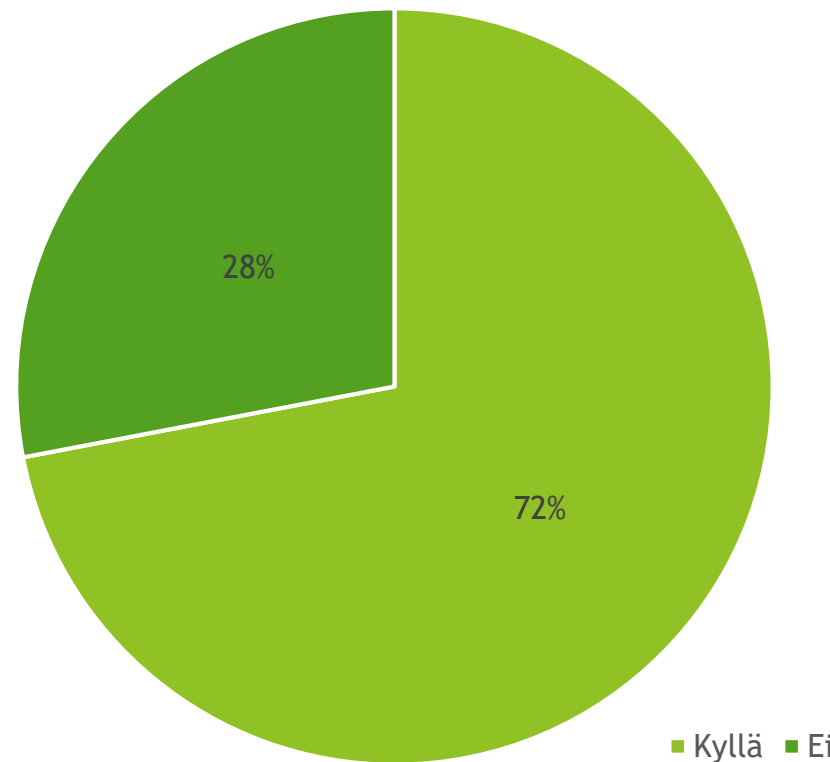
N: 49

Oletteko törmänneet haasteisiin lahtivajainvestointiin liittyen? Mikäli olette niin millaisiin?



N= 43

Hygieniapassikoulutukseen kiinnostus?



N= 47