

## Monimuotoisuustoimia luonnonsuojelualueilla

Rikkaat rannat & Herkät hiekat -hankkeiden loppuwebinaari

Essi Kiiskinen

17.4.2024



# Mäkitalon luonnonsuojelualue

- ▶ Kunnan alueella sijaitseva yksityinen luonnonsuojelualue
  - ▶ Pohjoisosa lehtomaista kangasta
  - ▶ Eteläosa tervaleppäluhtaa, tervaleppäkorpea ja koivuluhtaa
  - ▶ Suojelualueen ja rannan välissä kosteaa metsä- ja rantaluhtaa
- ▶ Viitasammakon lisääntymisalue
- ▶ Lepakoiden lisääntymis- ja levähdysalue





# Tekopökkelöt

- ▶ Pysty- ja maalahopuun lisääminen tekopökkelöillä
- ▶ Sijoitus alueen pohjoispuolelle lehtomaiselle kankaalle, jossa kohtalainen lahopuujatkumo
- ▶ Suosittiin ensisijaisesti valtapuu koivua
- ▶ Vältettiin vanhoja järeitä puita ja jo lahoavia puita
- ▶ Toteutettiin yhteistyössä Säkylän kunnan kanssa





# Linnunpöntöt

- ▶ Linnunpöntöillä lisää pesäpaikkoja kolopesijöille
  - ▶ Pienet tiaiset
  - ▶ Suuret tiaiset
  - ▶ Kottarainen/käenpiika
  - ▶ Harmaasieppo/västäräkki
- ▶ Yksi telkänpönttö Isosaaren rantametsään ja yksi luonnonsuojelualueen ja rannan väliselle rantaluhdalle
- ▶ Putkipesä Sarvonlahdelle





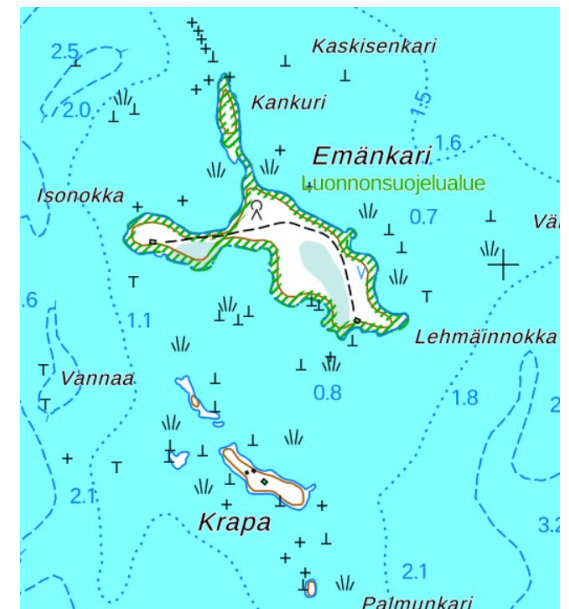
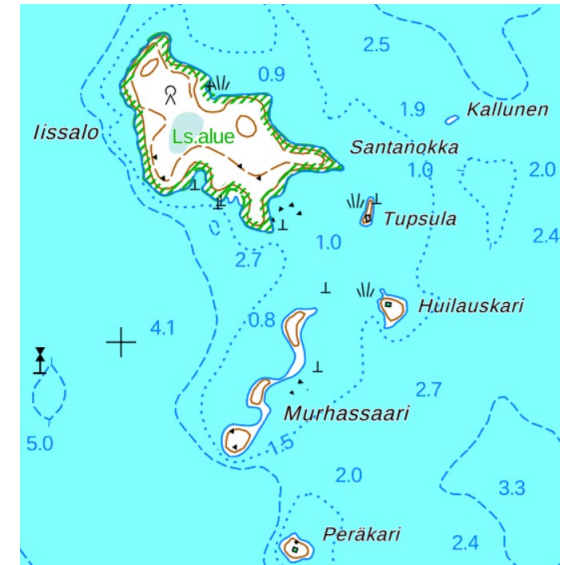
# Vieraslajien torjunta

- ▶ Jättipalsamin kitkenta
  - ▶ Haitallinen vieraslaji, tehokas leviämään, viihtyy kosteilla kasvupaikoilla
  - ▶ Laaja kasvusto sijaitsee Mäkitalon ls. alueen ulkopuolella, mutta suuri riski leviämislle
  - ▶ Kitkenta toteutettiin kahteen kertaan kesäkuussa ja elokuussa 2023
- ▶ Ls. alueen itäpuolella esiintyy terttuseljaa ja isotuomipihlajaa
  - ▶ Torjunta tulevana kesänä

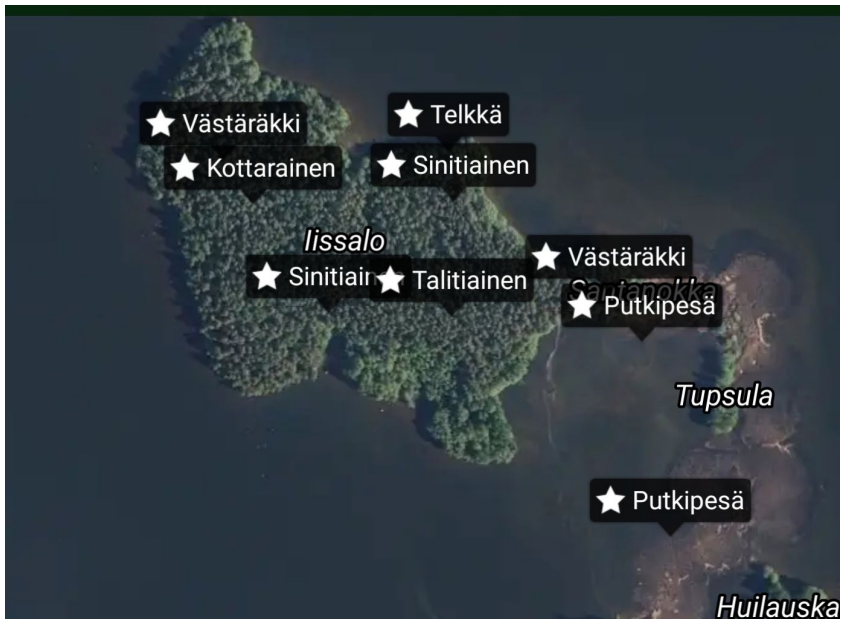


# Iissalo-Emäkarin luonnonsuojelualue

- ▶ Perustettu saarten kasvillisuuden, eläimistön ja maiseman suojelemiseksi
- ▶ Saarien luonnontilaisuus on hyvä
  - ▶ Kasvillisuus koostuu lehtomaisen kankaan lajistosta, puustossa on kerroksellisuutta ja lahoppuuta esiintyy yleisesti
- ▶ Iissalo on suosittu retkeilykohde ja lounaisrannalla on Säkylän kunnan ylläpitämä laavu ja puuvarasto
- ▶ Emänkarin läheisyydessä liikkumista kehoitetaan välttämään lintujen pesimäaikaan (1.5.-15.7.)







## Linnunpöntöt

- ▶ Seitsemän pönttöä molempiin saariin
  - ▶ Pienet tiaiset
  - ▶ Suuret tiaiset
  - ▶ Harmaasieppo/västäräkki
  - ▶ Telkkä
  - ▶ Kottarainen/käenpiika
  - ▶ Isokoskelo/lehtopöllö

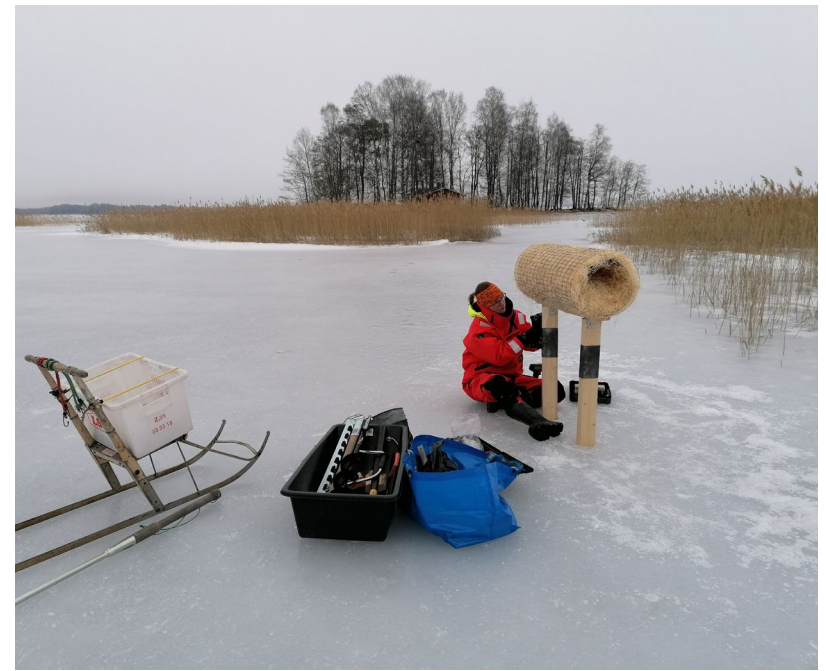


# Putkipesät

- ▶ Vesilinnuille tarkoitettu tekopesä
- ▶ Sinisorsa yleinen pesijä, mutta myös muiden vesilintujen kuten tavin, telkän, uivelon tai nokikanan pesintä mahdollista
- ▶ Antaa suojaa pesärosvoilta
- ▶ Kaksi pesää molempien saariryhmien suojaisille sisälahdille
- ▶ Pesät sijoitettiin ruovikon reunaan avoveteen
- ▶ Asennus talvella jään päältä









# Vieraslajien torjunta

- ▶ Emänkarin länsiosassa havaittiin pistemäinen isosorsimokasvusto
  - ▶ Nopeasti leviävä, suurikokoinen heinäkasvi
  - ▶ Kasvusto poistetaan niittojen yhteydessä
- ▶ Jättipalsamia esiintyy Iissalon itäkärjessä sekä yksittäisenä Emänkarin pohjoisosassa
  - ▶ Kasvustot tullaan kitkemään tulevana kesänä





Kiitos!

